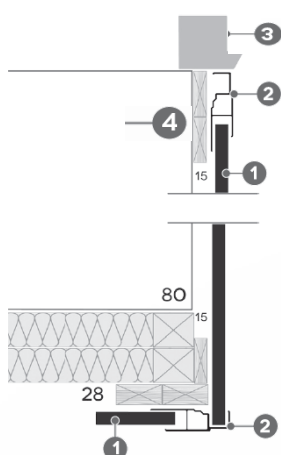








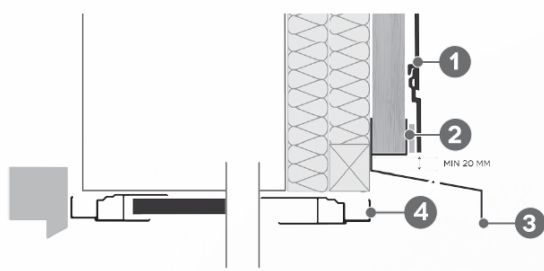
## FINITION BAIE DE FENÊTRE – CÔTÉ LATÉRALE



- 1 Bardage **EASY D'CLIC**
- 2 Profil MULTI adapté au teinte bardage **EASY D'CLIC**
- 3 Seuil Alu
- 4 Lattage de support (réduit)

Un profil MULTI est à positionner sur chaque jambe de la baie de fenêtre et à visser sur lattages de support (probablement en épaisseur réduite) Arrêtez les profils MULTI à fleur avec le niveau bas du linteau. Veillez que le crochet du MULTI dépasse intégralement l'alignement des lattages installés sur les retours de baie. Installez des bouts de clin dans le retour de la baie nu contre le châssis ou avec un profil MULTI.

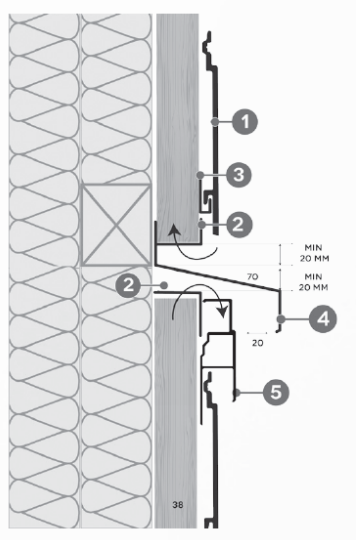
## FINITION BAIE DE FENÊTRES – POSITION LINTEAU



- 1 Bardage **EASY D'CLIC**
- 2 Grille de ventilation anti-rongeur
- 3 Profil casse goutes
- 4 Profil MULTI adaptée au teinte bardage **EASY D'CLIC**

Les chevrons et lattages de support sont à arrêter à fleur avec le linteau existant. Un profil anti-rongeur est à installer sur les parties basses des lattages de support. Un profil casse goutes est à positionner à fleur avec le bas du lattage de support avec un longueur qui dépasse les profils MULTI verticaux déjà installés. Terminez l'intérieur de la baie avec des profil MULTI installés sur des support bois réduit en épaisseur. Le clin direct au-dessus du linteau risque un ajustement en hauteur ainsi que des insertions pour le passage du profil casse goutes.

## RACCORDEMENT HORIZONTAL ENTRE ÉTAGES



- 1 Bardage **EASY D'CLIC**
- 2 Grille de ventilation anti-rongeur
- 3 Profil départ ALU
- 4 Profil casse goutes
- 5 Profil MULTI adaptée au teinte bardage **EASY D'CLIC**

Une rupture de l'habillage de la façade entre étages est conseillée. Les lattages de support sont à distancer de 20mm pour assurer la ventilation parfaite de la surface étage. Un profil Alu rejet d'eau est à installer avant de continuer l'installation bardage **EASY D'CLIC** sur la surface étage. Continuez la pose des clin sur la surface étage par clippage dans la gorge du profil rejet d'eau.

## ENTRETIEN



Les bardages **EASY D'CLIC** gardent leur aspect au fil du temps sans entretien mais dans certaines régions à cause de l'atmosphère ou de la pollution, un minimum d'entretien peut être requis. Nettoyage facile avec de l'eau et un agent détergent doux suivi d'un rinçage à l'eau clair. Des détergents à base d'ammoniaque ou chlore comme eau de Javel sont à éviter. En cas de fortes salissures, un rinçage est conseillé avec un nettoyeur haute pression – max. 100 bars avec un buse à 50 cm nettoyer à haute pression. Il est déconseillé d'appliquer des produits abrasifs, corrosifs et des solvants cétoniques ou des solvants aromatiques tels que benzène, l'acétone, kérosène, white spirit ou similaire.

## CONSEILS

Réalisez votre choix de teinte **EASY D'CLIC** toujours sur un nuancier **EASY D'CLIC teintes** standard récent disponible chez votre distributeur **EASY D'CLIC** car les teintes sur catalogue ne sont jamais à 100% conformes.

Votre projet doit être commandé en une fois car une légère différence de couleur peut survenir lors de différents lots de production. Essayez d'utiliser des paquets du même lot de production afin d'éviter des variations éventuelles entre lots.

Des différences de teintes ou imperfections éventuelles seront à constater avant l'installation et à nous signaler immédiatement.

## SERVICE CLIENTS

Pour toute offre, commande, documentation ou échantillon veuillez contacter notre service technique

Tel 07 88 50 96 50

Mail : [contact@bardage-pvc.com](mailto:contact@bardage-pvc.com)

Site web : [www.bardage-pvc.com](http://www.bardage-pvc.com)

Nous sommes à votre disposition avec un service technique qui répond à vos questions sur les produits, les modalités de pose ainsi que le calepinage de vos projets.

**EASY D'CLIC** est distribuer par [bardage-pvc.com](http://bardage-pvc.com)

Les propriétés des produits extrudés représentent des valeurs moyennes obtenues par des méthodes de test généralement reconnue et soumises à des tolérances normales de fabrication. Le fabricant se réserve le droit de modifier les caractéristiques des produits sans préavis préalable et a le droit d'apporter à tout moment des modifications utile par l'amélioration des moyens de fabrication. Les informations, les détails techniques et, les instructions de pose dans cette brochure ainsi que sur nos autres communications proviennent de nos meilleures informations et connaissances conformes à l'application vissée. Nos recommandations d'utilisation doivent être vérifiées quant à leur adéquation et leur conformité aux besoins, aux spécifications et a toute loi ou tout règlement applicable. Pour des applications ou autres conditions d'utilisation de nos produits, informez-vous auprès de notre Service Technique. Vérifiez auprès notre service technique si vous avez la dernière version de notre documentation ou instructions de pose.